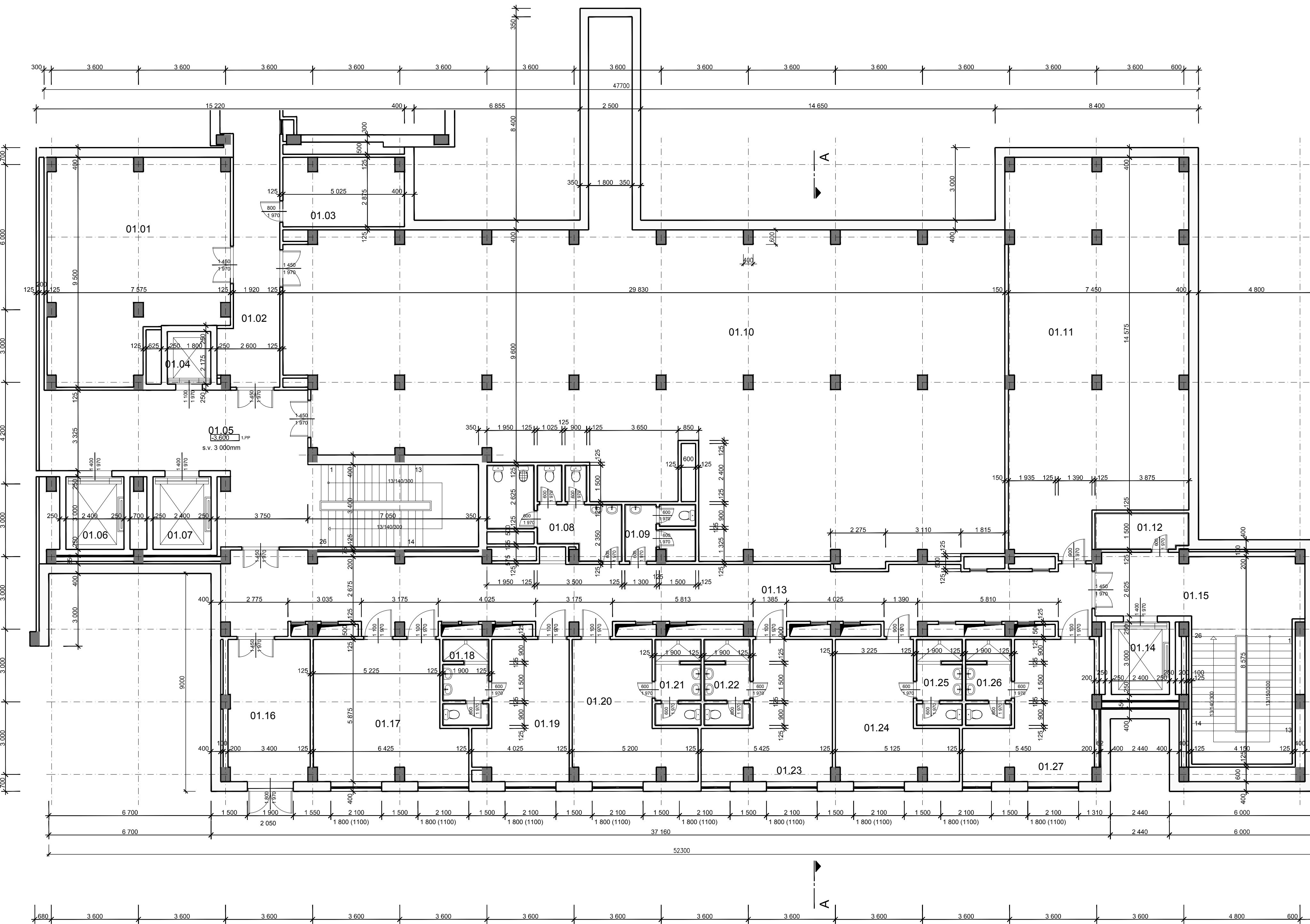
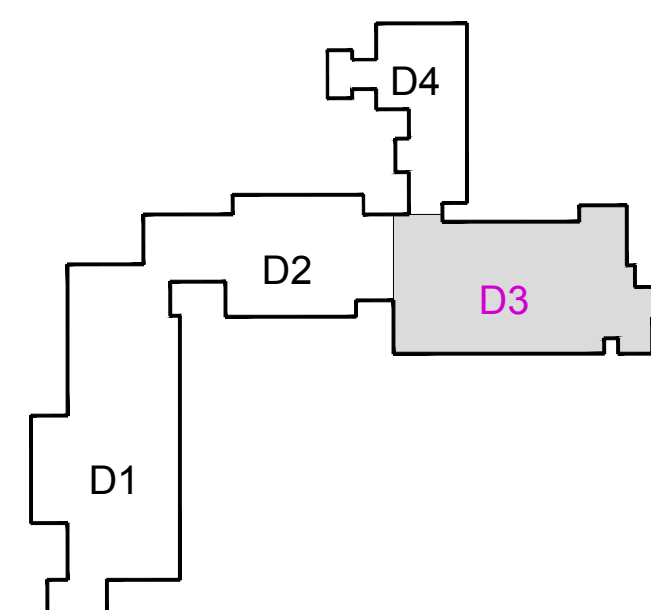


PŮDORYS 1.NP – STÁVAJÍCÍ STAV PŘED ZATEPLENÍM 1:100

Číslo	Užití místnosti	Plocha(m ²)	Podlaha	Úprava podlahy	Poznámka
1.01	Prostor	11.45 m ²	PVC	Stavová omítka	
1.02	Chodba	11.45 m ²	PVC	Stavová omítka	
1.03	Chodba	10.90 m ²	PVC	Stavová omítka	
1.04	Chodba	10.90 m ²	PVC	Stavová omítka	
1.05	Společenská místnost	10.90 m ²	Keramická dlažba	Keramická dlažba	
1.06	WC	3.90 m ²	PVC	Keramická dlažba	
1.07	WC	3.90 m ²	PVC	Keramická dlažba	
1.08	WC	3.90 m ²	PVC	Keramická dlažba	
1.09	WC	3.90 m ²	PVC	Keramická dlažba	
1.10	WC	3.90 m ²	PVC	Keramická dlažba	
1.11	Prostor	10.90 m ²	PVC	Stavová omítka	
1.12	Chodba	10.90 m ²	PVC	Stavová omítka	
1.13	Chodba	10.90 m ²	PVC	Stavová omítka	
1.14	Chodba	10.90 m ²	PVC	Stavová omítka	
1.15	Chodba	10.90 m ²	PVC	Stavová omítka	
1.16	Chodba	10.90 m ²	PVC	Stavová omítka	
1.17	Chodba	10.90 m ²	PVC	Stavová omítka	
1.18	Chodba	10.90 m ²	PVC	Stavová omítka	
1.19	Chodba	10.90 m ²	PVC	Stavová omítka	
1.20	Chodba	10.90 m ²	PVC	Stavová omítka	
1.21	Chodba	10.90 m ²	PVC	Stavová omítka	
1.22	Chodba	10.90 m ²	PVC	Stavová omítka	
1.23	Chodba	10.90 m ²	PVC	Stavová omítka	
1.24	Chodba	10.90 m ²	PVC	Stavová omítka	
1.25	Chodba	10.90 m ²	PVC	Stavová omítka	
1.26	Chodba	10.90 m ²	PVC	Stavová omítka	
1.27	Chodba	10.90 m ²	PVC	Stavová omítka	
1.28	Chodba	10.90 m ²	PVC	Stavová omítka	
1.29	Chodba	10.90 m ²	PVC	Stavová omítka	
1.30	Chodba	10.90 m ²	PVC	Stavová omítka	
1.31	Chodba	10.90 m ²	PVC	Stavová omítka	
1.32	Chodba	10.90 m ²	PVC	Stavová omítka	
1.33	Chodba	10.90 m ²	PVC	Stavová omítka	
1.34	Chodba	10.90 m ²	PVC	Stavová omítka	
1.35	Chodba	10.90 m ²	PVC	Stavová omítka	
1.36	Chodba	10.90 m ²	PVC	Stavová omítka	
1.37	Chodba	10.90 m ²	PVC	Stavová omítka	
1.38	Chodba	10.90 m ²	PVC	Stavová omítka	
1.39	Chodba	10.90 m ²	PVC	Stavová omítka	
1.40	Chodba	10.90 m ²	PVC	Stavová omítka	

±0,000=260,00



PŮDORYS 1.PP – STÁVAJÍCÍ STAV PŘED ZATEPLENÍM 1:100

Číslo	Užití místnosti	Plocha(m ²)	Podlaha	Úprava podlahy	Poznámka
01.01	Prostor	11.45 m ²	PVC	Stavová omítka	
01.02	Chodba	11.45 m ²	PVC	Stavová omítka	
01.03	Chodba	10.90 m ²	PVC	Stavová omítka	
01.04	Chodba	10.90 m ²	PVC	Stavová omítka	
01.05	Chodba	10.90 m ²	PVC	Stavová omítka	
01.06	Chodba	10.90 m ²	PVC	Stavová omítka	
01.07	Chodba	10.90 m ²	PVC	Stavová omítka	
01.08	Chodba	10.90 m ²	PVC	Stavová omítka	
01.09	Chodba	10.90 m ²	PVC	Stavová omítka	
01.10	Chodba	10.90 m ²	PVC	Stavová omítka	
01.11	Chodba	10.90 m ²	PVC	Stavová omítka	
01.12	Chodba	10.90 m ²	PVC	Stavová omítka	
01.13	Chodba	10.90 m ²	PVC	Stavová omítka	
01.14	Chodba	10.90 m ²	PVC	Stavová omítka	
01.15	Chodba	10.90 m ²	PVC	Stavová omítka	
01.16	Chodba	10.90 m ²	PVC	Stavová omítka	
01.17	Chodba	10.90 m ²	PVC	Stavová omítka	
01.18	Chodba	10.90 m ²	PVC	Stavová omítka	
01.19	Chodba	10.90 m ²	PVC	Stavová omítka	
01.20	Chodba	10.90 m ²	PVC	Stavová omítka	
01.21	Chodba	10.90 m ²	PVC	Stavová omítka	
01.22	Chodba	10.90 m ²	PVC	Stavová omítka	
01.23	Chodba	10.90 m ²	PVC	Stavová omítka	
01.24	Chodba	10.90 m ²	PVC	Stavová omítka	
01.25	Chodba	10.90 m ²	PVC	Stavová omítka	
01.26	Chodba	10.90 m ²	PVC	Stavová omítka	
01.27	Chodba	10.90 m ²	PVC	Stavová omítka	

POZNÁMKA:

PŮDORYS PAMĚTI A BÝV. PŘEVÝŠ. OD INVESTORA. MÍST. ZACHOVÁV. STAV PŘED ZATEPLENÍM A NASTAVOV. V S.M. PŘED. A PODLE ČÍSLOV. ROZMĚR. A.M. V.D. VÝKRESU D1.1.2.01

ARCHATELIER 2000 a.s., Ke Kopecku 3374/2, 400 11 ÚSTÍ N.L.
ICO 254 17 649 TEL. 475 622 413

AUTOR: ING. ARCH. KALMUNZEROVÁ | KRESLIL: B. BALÍK
PROJEKTANT: ING. ARCH. KALMUNZER | KONTROLOVAL: ING. ARCH. KALMUNZER
OBJEKT: ÚSTÍ NAD LABEM | MÍSTO: ÚSTÍ NAD LABEM
INVESTOR: KRAJSKÁ ZDRAVOTNÍ, a.s., MASARYKOVA NEMOCNICE ÚSTÍ N.L. | ARCHATELIER 2000, a.s.

STAVEBNÍ ÚPRAVY STANICE STÁŘŠÍCH DĚTÍ
DĚTSKÁ KLINIKA – PAVILON D
KRAJSKÁ ZDRAVOTNÍ, a.s. – MASARYKOVA
NEMOCNICE V ÚSTÍ NAD LABEM

DATUM: 12/2017
STUPEN: PD pro PROJEKT
PROJEKT: STAVEBNÍ
PROJEKT FORM: 16M
MĚŘITKO: 05.VÝKRESU
D1.1.2.01